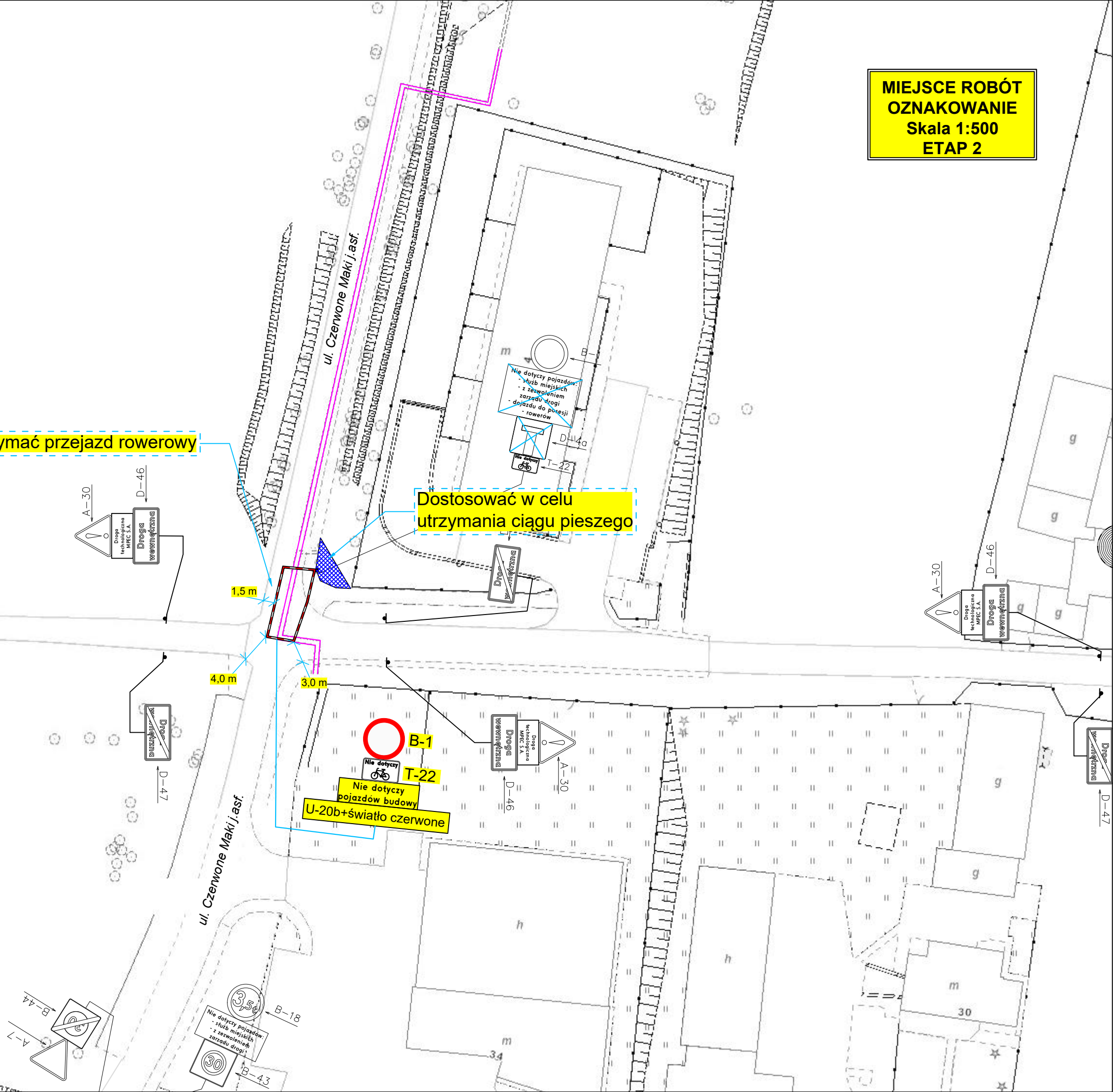


**MIEJSCE ROBÓT
OZNAKOWANIE
Skala 1:500
ETAP 2**

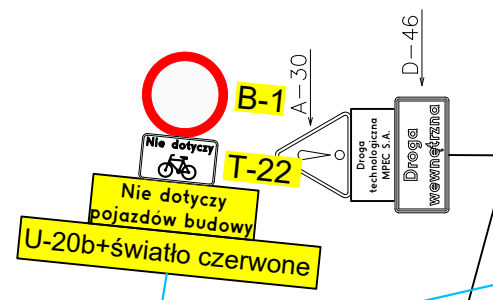
Utrzymać przejazd rowerowy

Dostosować w celu
utrzymania ciągu pieszego



**MIEJSCE ROBÓT
OZNAKOWANIE**
Skala 1:500
ETAP 3

Utrzymać przejazd rowerowy



1,5 m

U-20c
Przeście druga
strona ulicy



Nie dotyczy pojazdów:
- służb miejskich
- z zezwoleniem
zarządu drogi
- dojazd do posesji
- rowerów



T-22



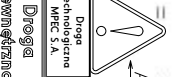
D-47



Droga wewnętrzna



D-46



A-30



Droga wewnętrzna



D-46



A-30

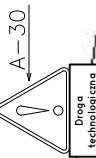
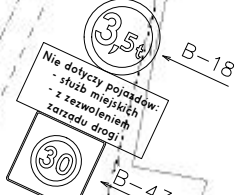
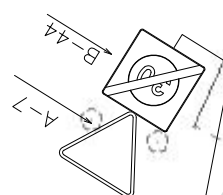


Droga wewnętrzna



D-46

ul. Czerwone Maki j.asf.



**MIEJSCE ROBÓT
OZNAKOWANIE
Skala 1:500
ETAP 4**

Utrzymać przejazd rowerowy

B-1
T-22
Nie dotyczy
pojazdów budowy
U-20b+światło czerwone

U-20c
Przeście druga
strona ulicy

B-41
Przeście druga
strona ulicy
U-20c

Nie dotyczy pojazdów:
- autobusów miejskich
- z zezwoleniem
zaopiniowanym
- dojazdu do posesji
- rowerów

A-30
D-46
Droga technologiczna
MPEC S.A.
Droga wewnętrzna

A-30
D-46
Droga technologiczna
MPEC S.A.
Droga wewnętrzna

A-30
D-46
Droga technologiczna
MPEC S.A.
Droga wewnętrzna

D-47
Droga wewnętrzna

ul. Czerwone Maki j.asf.